



R.I. District2610 . ROTARY CLUB OF UOZU

## 魚津ロータリークラブ 会報誌

2007 - 2008 年度 RI 会長 ウィルフッドJ.ウィルキンソン  
魚津 R.C 会長 谷川 文紹

2008年 3月 7日

### 第 2622回 例会報告

#### ゲスト

芹川 博 様 (中日本高速道路(株)金沢支社 所長)

能田 崇樹 様 (中日本高速道路(株)金沢支社 営業担当課長)

誕生祝 なし

#### 会長挨拶

弥生3月です。入善黒部地区の高波被害に対して、当クラブから義捐金を拠出することといたしましたことへのご協力に感謝します。また 世界社会奉仕活動の一環として、書き損じ葉書を収集し、その収益金を奉仕活動基金へのご協力に感謝します。

健康講座として先日来話しておりました、シッコ(『Sicko』マイケル・ムーアがアメリカの医療制度の問題点を WEB サイトで募り、テーマにしたドキュメンタリー調・コメディ調の映画・・・米国の健康保険制度は民間主導型であり、全国民の 15%程度の方は保険制度が適用されず実費負担となり、多くの問題点を抱えることになる)の問題点では日本にも関係ある問題です。

本年4月より医療制度の一部が改正になります。内容としては診療報酬制度の一部が変更になり、現在の医療報酬が押さえられており限界である。その一部が改正され現状「実際に医療行為を行っても医療報酬点数に加算されていないことなど」を解決されることです。国の施策が現状の国民皆保険制度をも崩壊させることに発展しかねない問題です。

#### 幹事報告

ガバナー事務所 2007~08年度 RIの賞・表彰について

ガバナー事務所 ベルギー短期交換派遣学生追加募集について

富山県 県内における国際交流・国際協力に関する調査について

#### 出席報告

出席者 31名 出席率 86.11% 2620回出席率 86.11% 88.88% 修正

#### 委員会報告

ロータリー情報委員会 12日にロータリー情報委員会を開催します。

雑誌委員会 「ロータリーの友」3月号の概要説明。

世界社会奉仕委員会 書き損じ葉書を収集し、その収益金を奉仕活動基金へ提出しました。

#### ニコニコBOX

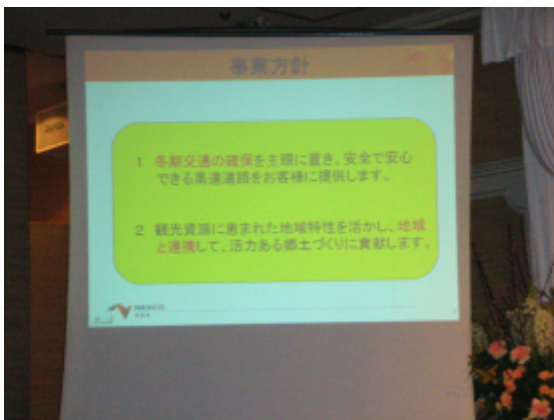
大城 道雄 君 12日にR情報委員会を開催しますので出席協力を

中島 久義 君 本日のゲスト卓話者に感謝して

松田 栄明 君 なんとなく および 昨日の業界総会への出席に感謝して

## ゲスト卓話

「高速道路の現状について」 芹川 博 様（配布資料あり）



### 中日本高速道路㈱の会社概要

前身の日本道路公団から平成十七年に東日本・西日本・中日本に分割され、中日本は従業員約 2300 名で発足した。日本海側では朝日 I C から小浜 I C まで太平洋側では東京 I C から八日市 I C までの営業中の高速道路の維持管理や工事中の管理監督を行っている。現在営業距離は 1700 k m である。また新規に 470 k m の高速道路着工中である。分割民営化によって資産として道路建設時の資金管理団体として高速道路機構と共同で、料金収入で 6000 億円くらいあるが、道路の管理費用を除いて高速道路債務返済機構に納付している。すなわち建設費の返済に充てているのです。現在会社としての収入は主としてサービスエリアでの売り上げである。また新規事業としてカード事業や旅行関係事業なども取り扱っている。会社の基本方針は安全・安心・快適な高速道路事業と地域と共存する企業を目指している。その中で富山エリアでは北陸自動車道の朝日 I C から小矢部 I C までと東海北陸自動車道の氷見 I C から五箇山 I C までの 127 k m である。I C として 13 箇所あり、その他に流杉 P A に社会実験としてスマートインターチェンジを設ける予定である。S A としては 3 箇所ある。各 S A に特色や特性を持たせており、小矢部 S A では氷見牛・呉羽 P A ではシュークリーム・有磯海 S A では鱒寿司などである。県内では氷見市と舟橋村以外は全ての市町村をカバーしている。最近 高速道路警察隊の努力もあり、事故率は減少している。

### E T C について

料金所では 20 k m / H くらいのスピードの減速に協力願います。重大事故防止の観点から一部の I C の E T C レーンでは、開閉バーの開く時間を遅らせています。また E T C 利用については、深夜割引・通勤割引・早朝夜間割引や大利用者や企業への割引など種々特典がありますのでご利用下さい。マイレージサービスなどもあります。



種別名	割引率	適用期間	主な適用区
深夜割引 (一般社会車両)	40%	平日1時～1時30分	東海北陸自動車道 北陸自動車道 山梨自動車道 長野自動車道 中部縦貫自動車道 中部横断自動車道 中部縦横自動車道 中部縦横自動車道 中部縦横自動車道
通勤割引	50%	平日1時～1時30分 平日1時～1時30分	東海北陸自動車道 北陸自動車道 山梨自動車道 長野自動車道 中部縦貫自動車道 中部横断自動車道 中部縦横自動車道 中部縦横自動車道 中部縦横自動車道
平日夕方割引 (社会乗客)	30%	平日17時～1時30分	東海北陸自動車道 北陸自動車道 山梨自動車道 長野自動車道 中部縦貫自動車道 中部横断自動車道 中部縦横自動車道 中部縦横自動車道 中部縦横自動車道